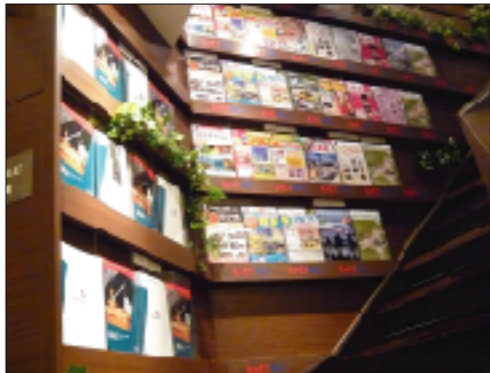


■ 広告主：韓国観光公社東京支社  
 ■ 実施場所：トラベルカフェ 池袋西口店  
 ■ ターゲット：20～30の女性中心  
 ■ 実施期間：2008年6月1ヶ月

■ 企画概要：韓国の情報を発信するカフェ。  
 ■ ツール：ビジョン（映像）、ポスター、パネル、ガラスシート、懸垂幕、パンフレット、卓上POP、テーブルシート、ベンチシート等。  
 オリジナルの韓国風デザートやJINROオリジナルカクテル、韓国の各地域の紹介コーナーを週替わりで設置。  
 「Oggi」などで活躍中のトップモデル、ヨンアさんが一日店長を務めた他、雑誌「metropolitana」と連動し、韓流ビューティー第一人者、上田祥子さんのトークショーを開催しました。



# Korea Sparkling Cafe at Travel Cafe

