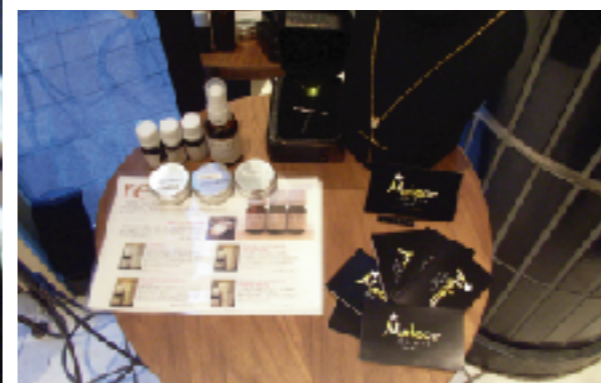
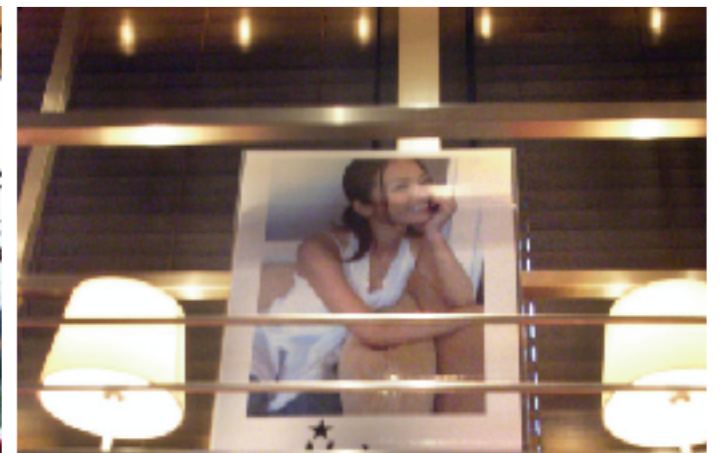


- 広告主：株式会社ブルーミングエージェンシー、株式会社ブラアバ  
株式会社ニチレイフーズ、ライオン株式会社、オリンパスシステムズ株式会社
- 実施場所：トラベルカフェ 新宿サザンテラス店
- ターゲット：20代女性・学生・OLを中心
- 実施期間：2007年9月～12月

- 企画概要：「心と体におしゃれを補給」をコンセプトに今をときめくモデルたちがカフェを独自の感性でコーディネート、店員として働くなど、ところせましと店内をジャック。
- ツール：人気モデルのトークショー、モデル考案心とからだにやさしいメニュー、ブログ、SNS、スタイルレター、ロマンスレター、ファッション撮影会等。
- 物販：Scure (服) ,re-re (アロマ)、砂央里のdicha (服)、倉本康子のMeteor (アクセサリー)、愛可のBonnie Bunny(服)など。



モデルスタイルBBカフェ **Model-Style BB Cafe with Travel Cafe**

